

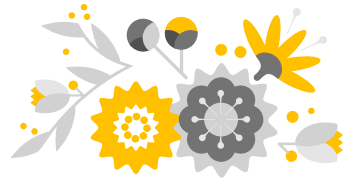
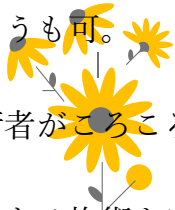


訪問鍼灸マッサージ青風堂の特徴



医療保険適用施術

- ・患者様やご家族様に施術内容の説明と同意をもって進める。
- ・可能な限り運動法も取り入れる。
- ・はり・きゅうも可。
- ・担当の施術者がころころ変わらない。
- ・真に効果のある施術を実践している。
- ・患者様が効果を実感できる施術を実践している。
- ・患者様やご家族がお喜びになられる施術を実践している。
- ・科学的理論に則った施術を実践している。
- ・法令に則って運営している。
- ・他の医療・介護サービス事業所との連携を重視。(連絡事項は迅速に対応し、定期的に報告を行っております。)
- ・施術時間は医師の同意施術部位数に応じて変わります。



【同意施術部位数】【施術時間】【+変形徒手矯正術/はり灸】

マッサージ

1 部位	10 分	+α
2 部位	15 分	+α
3 部位	20 分	+α
4 部位	25 分	+α
5 部位	30 分	+α

はり灸のみ 30 分

